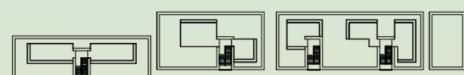




Schéma umístění jednotky

7.NP

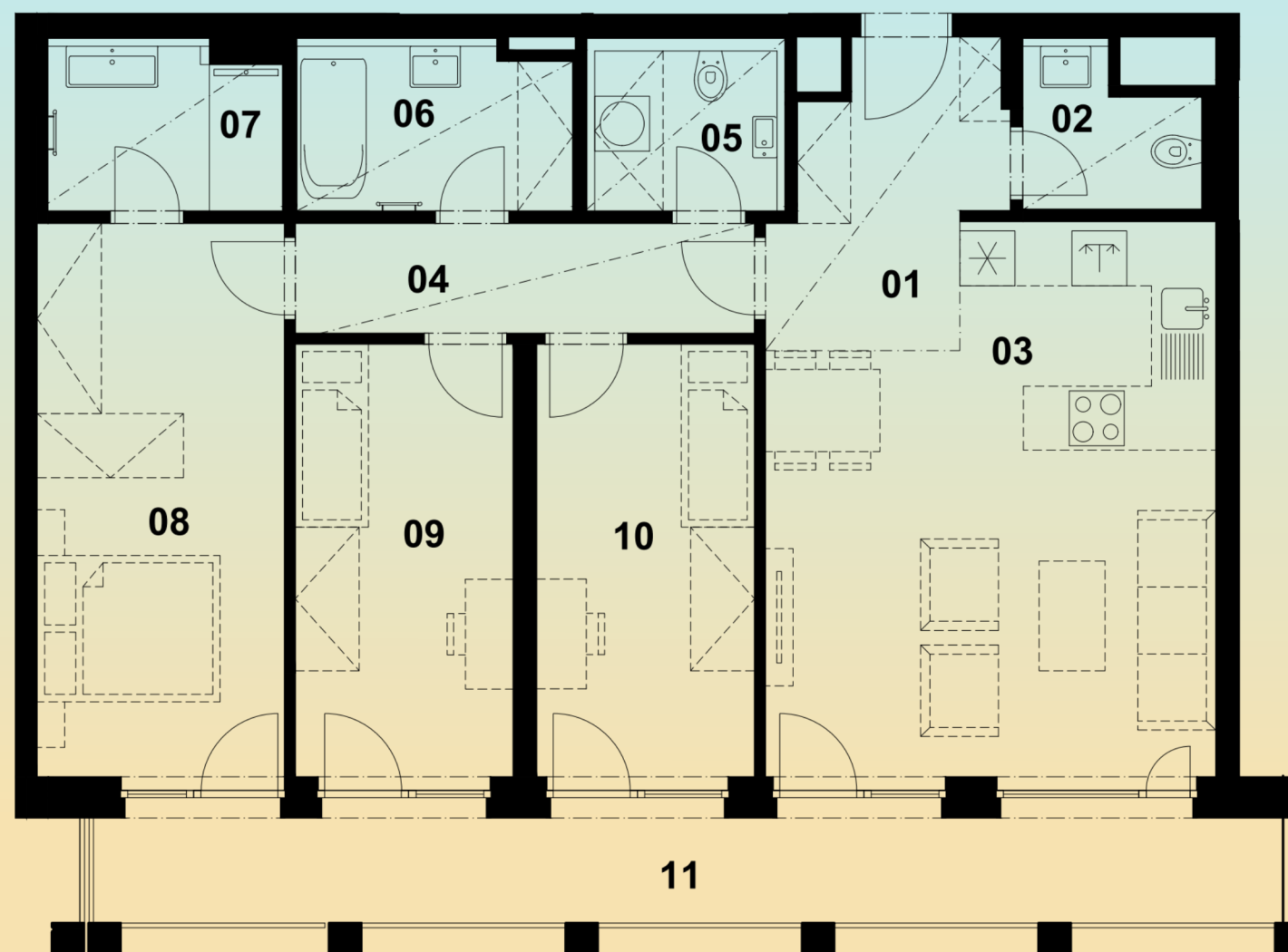


^ townhousy

▼ bytový dům



Pozice v rámci stavby



Výměry

Číslo m.	Název místnosti	Plocha m ²
01	Předsíň	7,2
02	WC	3,0
03	Obývací pokoj + kuchyně	27,6
04	Chodba	6,5
05	WC	4,1
06	Koupelna	5,5
07	Koupelna	4,6
08	Ložnice	16,6
09	Pokoj	11,5
10	Pokoj	11,6
12	Sklep	8,6
Svislé konstrukce		5,3
Podlahová plocha*		112,1
11	Lodžie	17,5
Celková plocha		129,6

Poznámka:

* Podlahová plocha ve smyslu nařízení vlády č. 366/2013 Sb.

– Plochy místností jsou pouze orientační.

– Uvedená zobrazení (zejména návrhu zařízení interiéru) jsou pouze ilustrativní

a nemusí zcela odpovídat stavebně technickému řešení jednotky.

– Vyobrazená zařízení a vybavení nejsou součástí dodávky.

– PENB B